



# « Les Manettes » 5

4 février 2021

## Budget et recherches de financements

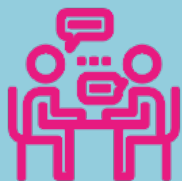
Animation du DISPOSITIF CULTURE SANTE HANDICAP  
& DEPENDANCE de l'ARS et DRAC Occitanie

# ACCOMPAGNEMENT DU DISPOSITIF

*Culture, Santé,  
Handicap &  
Dépendance*

ressources ——— culture ——— santé  
LA MÉCANO handicap  
Occitanie ——— dépendance

## La Mécano



- ❑ Plateforme de coopérations, d'échanges, de formations, d'informations, de valorisations au service des porteurs de projets culture santé handicap & dépendance à l'échelle de la région Occitanie :
  - Gestion du dispositif, sous le pilotage de l'ARS et de la DRAC Occitanie ;
  - Animation des réseaux culture santé handicap et dépendance ;
  - Consolidation des compétences de conduite de projet ;
  - Valorisation du dispositif et des projets.

# ANIMATION DU DISPOSITIF

## Les Manettes



Espaces collectifs d'interconnaissances, d'échanges d'informations, de bonnes pratiques, de conseils et d'accompagnements.

### Participants

- Tout professionnel du domaine culturel et artistique ;
- Tout professionnel du domaine sanitaire ou médico-social.



## A fond...les manettes

Les rendez-vous en distanciel de La Mécano

### Calendrier

### Points de sensibilisation

- |                  |   |  |
|------------------|---|--|
| 26 novembre      | → | Facteurs de réussite et points de vigilance                            |
| 11 décembre      | → | Dynamiques de mutualisation  |
| 7 janvier        | → | Annulé   |
| 21 janvier       | → | Forces du partenariat  |
| <b>4 février</b> | → | <b>Budgets et recherche de financements</b>                            |
| 18 février       | → | Outils de collecte, retours d'expériences                              |
| 25 février       | → | Projet culture santé handicap & dépendance en temps de crise sanitaire |
| 4 mars           | → | Valorisation et outils d'évaluation                                    |
| 18 mars          | → | Projet d'établissement et projet culturel                              |



# ACCOMPAGNEMENT DU DISPOSITIF

*Culture, Santé,  
Handicap &  
Dépendance*

## Les Manettes 5



## Programme

4 février 2021

### « Budget et recherches de financements »

9h à 9h05 - Connexion, accueil café virtuel

9h05 à 9h20 - Pitch du projet de chaque participant en quelques minutes (volonté/ désir/ besoins/ avancées/ difficultés...)

9h20 à 9h45 - Sensibilisation : Budgets et recherche de financements

9h45 à 9h50 - Invitée surprise : Véronique Cottenceau, chargée de la communication, DRAC Occitanie

9h50 à 10h - Échanges

10h00 - Déconnexion



## Budget et recherches de financement



*Votre budget est*

- la transcription comptable de votre projet ;
- la lecture comptable de votre projet.

*La lecture de votre budget permet d'appréhender*

- la faisabilité de votre projet ;
- la viabilité de votre projet ;
- la co-construction de votre projet ;
- l'intérêt artistique et culturel de votre projet ;
- les potentialités de pérennisation de votre projet.



# ACCOMPAGNEMENT DU DISPOSITIF

Culture, Santé,  
Handicap &  
Dépendance



## Budget et recherches de financement

☐ Prévissionnel / Réalisé

Intitulé de l'action :				xxxx					
CHARGES		Prévision	Réalisation au / /	%	PRODUITS		Prévision	Réalisation au / /	%
Charges directes affectées à l'action				Ressources directes affectées à l'action					
60 - Achat		0,00	0,00		70 - Vente de produits finis, prestations de services, marchandises		0,00	0,00	
Prestations de services									
Achats matières et fournitures					74- Subventions d'exploitation		0,00	0,00	
Autres fournitures					Etat:		0,00	0,00	
61 - Services extérieurs		0,00	0,00		ARS				
Locations mobilières et immobilières					DRAC				
Entretien et réparation					Région(s):		0,00	0,00	
Assurance					Département(s):		0,00	0,00	
Etudes et recherches					Commune(s):		0,00	0,00	
Divers					Organismes sociaux (à détailler):		0,00	0,00	
62 - Autres services extérieurs		0,00	0,00		Fonds européens				
Rémunérations intermédiaires et honoraires					GNASEA (emploi aidés)				
Publicité, publication					Autres aides, dons ou subventions affectées		0,00	0,00	
Déplacements, missions									
Frais postaux, communication autres					75 - Autres produits de gestion courante				
63 - Impôts et taxes		0,00	0,00		76 - Produits financiers				
Impôts et taxes sur rémunération					77 - Produits exceptionnels				
Autres impôts et taxes					78 - Reports : ressources non utilisées d'opérations antérieures				
64- Charges de personnel		0,00	0,00						
Rémunération des personnels									
Charges sociales									
Autres charges de personnel									
65- Autres charges de gestion courante									
66- Charges financières									
67- Charges exceptionnelles									
68- Dotation aux amortissements									
<b>I. Charges indirectes affectées à l'action</b>				<b>I. Ressources indirectes affectées à l'action</b>					
Charges fixes de fonctionnement									
Frais financiers									
Autres									
<b>Total des charges</b>		<b>0,00</b>	<b>0,00</b>		<b>Total des produits</b>		<b>0,00</b>	<b>0,00</b>	
86- Emplois des contributions volontaires en nature		0,00	0,00		87 - Contributions volontaires en nature		0,00	0,00	
Secours en nature					Bénévoiat				
Mise à disposition gratuite de biens et prestations					Prestations en nature				
Personnel bénévole					Dons en nature				
<b>TOTAL</b>		<b>0,00</b>	<b>0,00</b>		<b>TOTAL</b>		<b>0,00</b>	<b>0,00</b>	

Page 1

# ACCOMPAGNEMENT DU DISPOSITIF

*Culture, Santé,  
Handicap &  
Dépendance*



Subvention  
maximale  
DRAC/ARS : 60 % du  
coût du projet

→ Points d'éclairage

→ Points de vigilance

## Budget et recherches de financement

- ❑ ***Intervenant professionnel de l'art et / ou de la culture***
  - Salaire : préparation, temps de l'atelier... ; \*
  - Salaire brut / salaire chargé ; \*
  - Régime de l'intermittence ;
  - CDD, régime des artistes auteurs, honoraires, facturation.
  
- ❑ ***Convention entre les porteurs de projet***
  - Versement des subventions, soutiens... ;
  - La prise en charge des frais ;
  - La facturation ;
  - ....
  
- ❑ ***Budgétisation***
  - Dépenses de fonctionnement ;
  - Coûts de diffusion ;
  - Actions de communication, de valorisation.
  
- ❑ ***Financements, soutiens***
  - Acquis / Non acquis ;
  - Autres sources de financement : établissement, structure culturelle, collectivités territoriales... ;
  - Fondations, mécénat de proximité.
  
- ❑ ***Le compte report à nouveau ???***

\* ⓘ Salaire brut pour l'intervention d'un artiste entre 40 et 80 euros / heure, soit un coût salarial total pour la structure employeur entre 65 et 130 euros / heure.

*CONTACT  
DISPOSITIF*

*Culture, Santé,  
Handicap et  
Dépendance*

ressources ——— culture ——— santé  
L A M É C A N O handicap  
Occitanie ——— dépendance

[lamecano.cshd@gmail.com](mailto:lamecano.cshd@gmail.com)

06 12 22 64 11