

# « Les Manettes » 3 – 20 novembre 2023

Animation du dispositif « Culture Santé Handicap & Dépendance » de l'ARS et de la DRAC Occitanie

## CAMPAGNE 2024



NB : La Mécano n'utilise pas l'écriture inclusive car source de discrimination supplémentaire pour certaines personnes en situation de handicap psychique ou mental. Cependant, La Mécano réaffirme son attention à une participation égale de femmes et d'hommes aux actions qu'elle propose.

# LA MÉCANO

## Son rôle dans le dispositif



ressources ——— culture ——— santé  
LA MÉCANO handicap  
Occitanie ——— dépendance

- **Conseils et accompagnements** pour les porteurs de projet : plus de culture dans les établissements sanitaires et médico-sociaux.
- **Outils :**
  - ❑ Une proximité accrue : instruction et suivi des dossiers ;
  - ❑ Un développement des synergies de co-construction et de mutualisations : constitution et animation des réseaux « culture santé handicap et dépendance » sur les territoires et au-delà ;
  - ❑ Un déploiement des compétences en conduite de projet : conseils, accompagnements, sensibilisations, formations, temps d'échanges réguliers ;
  - ❑ Une plus grande visibilité des projets : newsletters, plateforme « culture santé handicap & dépendance », réseaux sociaux.

# LES MANETTES 2023



Espaces collectifs  
d'interconnaissances,  
d'échanges d'informations, de  
bonnes pratiques, de conseils  
et d'accompagnements.

Participants

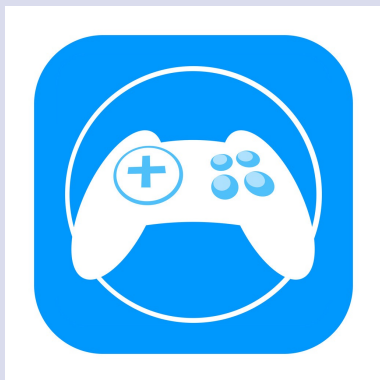
- Tout professionnel du domaine culturel et artistique ;
- Tout professionnel du domaine sanitaire ou médico-social.



## À fond...les manettes Les rendez-vous collectifs de La Mécano Calendrier et points de sensibilisation

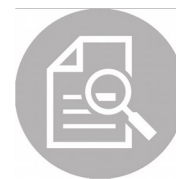
- |                        |   |          |   |   |
|------------------------|---|----------|---|---|
| Lundi 23 octobre 2023  | → | 9h à 10h | → | Facteurs de réussite et points de vigilance             |
| Lundi 6 novembre 2023  | → | 9h à 10h | → | Dynamiques de mutualisation et forces du partenariat    |
| Lundi 20 novembre 2023 | → | 9h à 10h | → | Budgets et recherche de financement                     |
| Jeudi 14 décembre 2023 | → | 9h à 10h | → | Outils de collecte, valorisation et outils d'évaluation |
| Jeudi 21 décembre 2023 | → | 9h à 10h | → | Projet d'établissement et projet culturel               |

Inscription en ligne ouverte une semaine avant chaque manette sur :  
<https://www.pplateforme-cshd-occitanie.com/les-manettes-sont-de-retour/>



## MANETTE 3 :

« Budget et  
recherche de  
financements »



# Programme

23 novembre 2023

- 9h à 9h05 - Connexion, accueil café virtuel
- 9h05 à 9h25 - Pitch du projet de chaque participant en 2 minutes (volonté/ désir/ besoins/ avancées/ difficultés...)
- 9h25 à 9h40 - Sensibilisation : « Budget et recherche de financements »
- 9h40 à 10h - Échanges
- 10h00 - Déconnexion

# Les attendus budgétaires



## Cahiers des charges

téléchargeables sur :

<https://www.plateforme-cshd-occitanie.com/campagne-appels-a-projets-culture-sante-et-culture-handicap-dependance-2024/>

- Cahier des charges des appels à projets « Culture Santé » et « Culture Handicap & Dépendance »
- L'ARS et la DRAC versent au maximum 60% du montant global au vu de l'enveloppe globale régionale et de l'analyse du dossier.
- L'établissement sanitaire ou médico-social doit donc :
  - **participer au financement du projet ;**
  - **mobiliser 40% du montant global :**
    - **sur ses fonds propres seuls ;**
    - **sur ses fonds propres complétés de partenariats financiers (associations, collectivités territoriales, mécénat...).**

# Points de vigilance



## Modèle du budget

téléchargeable sur :

<https://www.plateforme-cshd-occitanie.com/campagne-appels-a-projets-culture-sante-et-culture-handicap-dependance-2024/>

Modèle budgétaire à remplir :

- la participation financière de l'établissement doit apparaître clairement sur le formulaire du budget ;
- Les apports structurels (locaux, personnels, temps de coordination...) et les contributions en nature ne sont pas pris en compte dans le calcul de la subvention. Ils peuvent apparaître dans le cadre de contributions volontaires en nature ;
- le budget doit être présenté en **TTC** ;
- le montant total doit être **identique au niveau des charges et des produits** hors « contributions volontaires en nature » ;
- pour chaque recette, il faut préciser si elle est **acquise ou sollicitée** dans la colonne prévue à cet effet ;
- le montant maximum du **budget publicité** ne peut excéder **5 % du budget global** ;
- en cas de dépassement de **10% du budget global** pour le **poste des déplacements et missions**, il est nécessaire de les **détailler** sur une feuille annexe.



## Exemples de projets soutenus dans le cadre du dispositif :

<https://www.plateforme-cshd-occitanie.com/dispositif-cshd/exemples-de-projets/>

# Spécificités budgétaires des projets « culture santé handicap & dépendance »

### ➤ Secteur culturel :

Intervenant professionnel de l'art et / ou de la culture

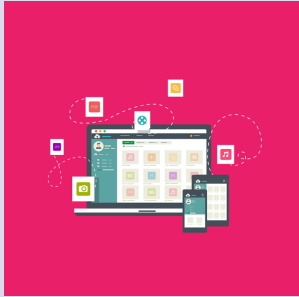
- salaire : préparation, temps de l'atelier... \* ;
- salaire brut / salaire chargé\* ;
- régime de l'intermittence ;
- CDD, régime des artistes auteurs, honoraires, facturation, portage.

*\*Salaire brut pour l'intervention d'un artiste entre 40 et 80 euros / heure, soit un coût salarial total pour la structure employeur entre 65 et 130 euros / heure.*

### ➤ Convention entre les co-porteurs de projet = sécurisation et meilleure lisibilité des coûts et des échéances :

- processus et étapes du versement des subventions, des soutiens... ;
- prise en charge des frais (hébergement, repas, déplacements, etc) ;
- échéances et facturation.

# Les outils à votre disposition



## Plateforme en ligne :

<https://www.plateforme-cshd-occitanie.com>

Onglet « dispositif cshd »

- Le cahier des charges, les critères d'éligibilité et le modèle budgétaire :

*Où les trouver ?*

*Sur les sites de l'ARS, la DRAC Occitanie et la plateforme:*

<https://www.plateforme-cshd-occitanie.com/campagne-appels-a-projets-culture-sante-et-culture-handicap-dependance-2024/>

- « Les Manettes », ateliers pratique de montage de projet, sur inscription

*Où les trouver ?*

*Sur la plateforme :*

<https://www.plateforme-cshd-occitanie.com/les-manettes-sont-de-retour/>

- La Malette CSHD

*Où la trouver ?*

*Sur la plateforme :*

<https://www.plateforme-cshd-occitanie.com/monter-un-projet/>



Anne-Marie Casadei, directrice  
Erwann Buvat, chargé de mission

[www.lamecano.fr](http://www.lamecano.fr)

[www.plateforme-cshd-occitanie.com](http://www.plateforme-cshd-occitanie.com)

+ 33 (0)6 12 22 64 11  
[contact@lamecano.fr](mailto:contact@lamecano.fr)

Centre hospitalier Gérard Marchant – 134, route d’Espagne – 31000 - Toulouse  
SIRET 88974409000024 | APE 9499Z